

Data: 5/25/2020

1:2,000

0 37.5 75

Atkarpos nuotrauka / ataskaita

Atkarpa 201-202
viršutinis šulinys 201
Apatinis šulinys 202
Gyvenvietė / padėtis

Grąžios pr. 37

Diag.data
Matmuo
Naudojimas

27-05-2020

tik lietaus vanduo

Pad.: 5 - 7; Nusistovėjusios sąnašos,
smulki medžiaga, Aukštis = 10%,
Kanalas nepažeistas.

Nuotrauka 001
Vaizdo įrašas 00:02:20
atst. srauto kr. 22.20 m
Būklė BBCA
Padėtis 5 - 7
Duomenų laikmena



Atkarpos nuotrauka / ataskaita

Atkarpa 241-241
viršutinis šulinys 241
Apatinis šulinys 241
Gyvenvietė / padėtis 3

Diag.data
Matmuo
Naudojimas

27-05-2020

tik lietaus vanduo

Pad.: 5 - 9; Kitos kliūtys, išlūžę vamzdžio gabalai vamzdžio pagrindu, Skerspjuvio sumažinimas = 20%, Luzės vamzdis plauna grunta.

Nuotrauka	001
Vaizdo įrašas	00:00:30
atst. srauto kr.	3.00 m
Būklė	BBE.B
Padėtis	5 - 9
Duomenų laikmena	



Pad.: 5 - 7; Nusistovėjusios sąnašos, smulki medžiaga, Aukštis = 10%, Smėlis.

Nuotrauka	002
Vaizdo įrašas	00:02:10
atst. srauto kr.	14.00 m
Būklė	BBC.A
Padėtis	5 - 7
Duomenų laikmena	



Atkarpos nuotrauka / ataskaita

Atkarpa 11-12
viršutinis šulinys 11
Apatinis šulinys 12
Gyvenvietė / padėtis

Taišlas 37 (2)

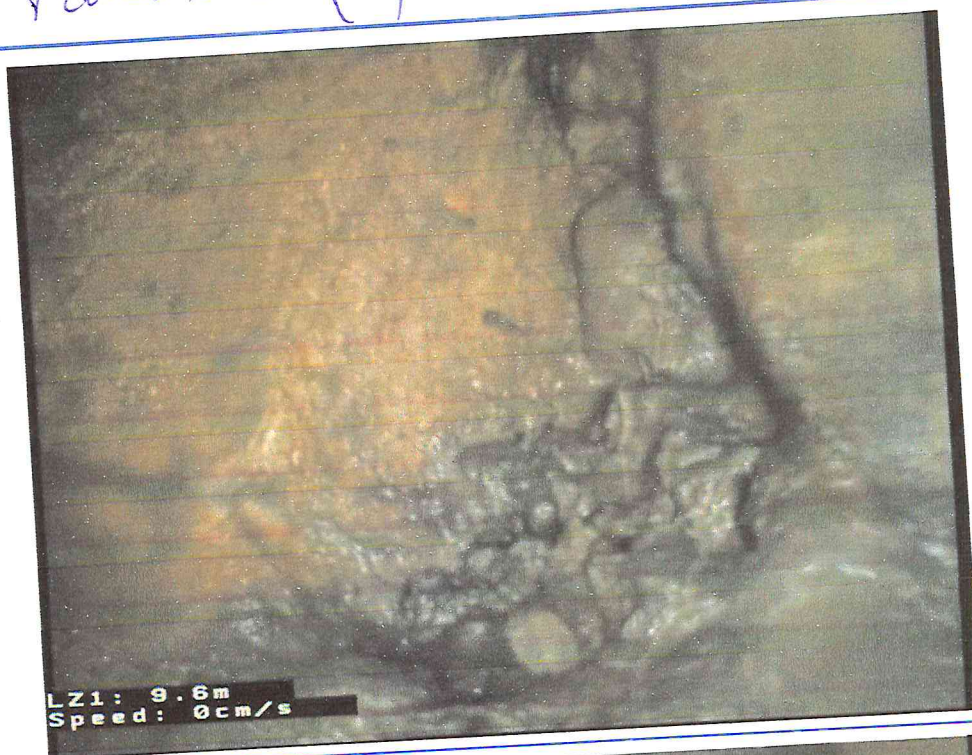
Diag.data
Matmuo
Naudojimas

27-05-2020

tik lietaus vanduo

Pad.: 2 - 6; Kitos kliūtys, išlūžę vamzdžio gabalai vamzdžio pagrindo, Skerspjūvio sumažinimas = 20%, Luzės vamzdis plauna grunta.

Nuotrauka 001
Vaizdo įrašas 00:01:59
atst. srauto kr. 9.60 m
Būklė BBE.B
Padėtis 2 - 6
Duomenų laikmena



Pad.: 5 - 7; Nusistovėjusios sąnašos, smulki medžiaga, Aukštis = 10%, s

Nuotrauka 002
Vaizdo įrašas 00:02:56
atst. srauto kr. 12.70 m
Būklė BBC.A
Padėtis 5 - 7
Duomenų laikmena



Atkarpos nuotrauka / ataskaita

Atkarpa 41-42
viršutinis šulinys 41
Apatinis šulinys 42
Gyvenvietė / padėtis

Tailas p. 37(3)

Diag.data
Matmuo
Naudojimas

27-05-2020

tik lietaus vanduo

Pad.: 6 - 9; Kitos kliūtys, išlūžę vamzdžio gabalai vamzdžio pagrindu, Skerspjuvio sumažinimas = 20%, Luzes vamzdis plauna grunta.

Nuotrauka	001
Vaizdo įrašas	00:01:55
atst. srauto kr.	1.30 m
Būklė	BBE.B
Padėtis	6 - 9
Duomenų laikmena	



Pad.: 5 - 7; Nusistovėjusios sąnašos, smulki medžiaga, Aukštis = 10%, Smėlis.

Nuotrauka	002
Vaizdo įrašas	00:03:12
atst. srauto kr.	7.20 m
Būklė	BBC.A
Padėtis	5 - 7
Duomenų laikmena	



Atkarpos nuotrauka / ataskaita

27-05-2020

Atkarpa 85-88
viršutinis šulinys 85
Apatinis šulinys 88
Gyvenvietė / padėtis

Diag.data
Matmuo
Naudojimas

tik lietaus vanduo

Taihos p. 37(4)

Pad.: 6 - 10; Kitos kliūtys, išlūžę vamzdžio gabalai vamzdžio pagrinde, Skerspjuvio sumažinimas = 30%, Lūžusi kanalo įdėklo pradžia plauna gruntą TV negalima.

Nuotrauka 001
Vaizdo įrašas 00:01:21
atst. srauto kr. 0.30 m
Būklė BBE.B
Padėtis 6 - 10
Duomenų laikmena



Atkarpos nuotrauka / ataskaita

Diag.data

27-05-2020

Matmuo

Naudojimas

tik lietaus vanduo

Atkarpa 25-83
viršutinis šulinys 25
Apatinis šulinys 83
Gyvenvietė / padėtis

Trailas p. 37(5)

Pad.: 7 - 10; Kitos kliūtys, išlūžę vamzdžio gabalai vamzdžio pagrinde, Skerspjūvio sumažinimas = 20%, Luzes vamzdis plauna grunta.

Nuotrauka 001

Vaizdo įrašas 00:00:30
atst. srauto kr. 1,70 m
Būklė **BBE.B**
Padėtis 7 - 10
Duomenų laikmena



Pad.: 7 - 10; Kitos kliūtys, išlūžę vamzdžio gabalai vamzdžio pagrinde, Skerspjūvio sumažinimas = 20%, Luzes vamzdis plauna grunta.

Nuotrauka 002

Vaizdo įrašas 00:01:06
atst. srauto kr. 3,30 m
Būklė **BBE.B**
Padėtis 7 - 10
Duomenų laikmena



Atkarpos nuotrauka / ataskaita

Atkarpa **25-83**
viršutinis šulinys 25
Apatinis šulinys 83
Gyvenvietė / padėtis

Taikas p. 37(5)

Diag.data
Matmuo
Naudojimas

27-05-2020

tik lietaus vanduo

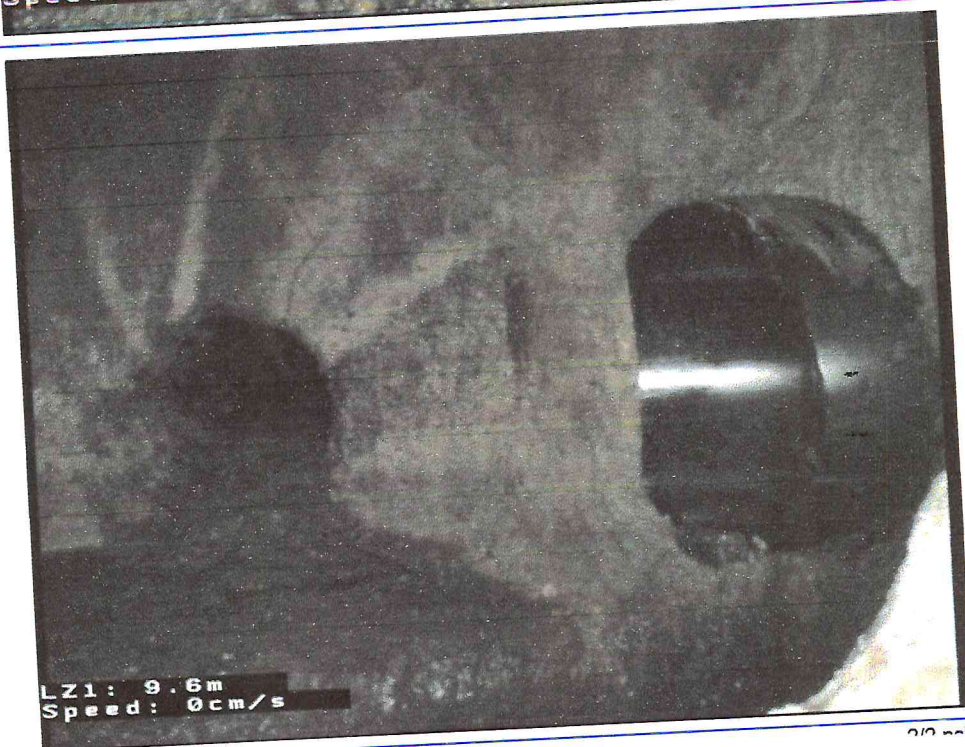
Pad.: 2 - 5; Kitos kliūtys, išlūžę vamzdžio gabalai vamzdžio pagrindu, Skerspjūvio sumažinimas = 20%, Luzes vamzdis plauna grunta.

Nuotrauka **003**
Vaizdo įrašas 00:02:22
atst. srauto kr. 8,60 m
Būklė **BBE.B**
Padėtis 2 - 5
Duomenų laikmena



Pad.: 6 - 7; Nusistovėjusios sąnašos, smulki medžiaga, Aukštis = 2%, Smėlis.

Nuotrauka **004**
Vaizdo įrašas 00:03:10
atst. srauto kr. 9,60 m
Būklė **BBC.A**
Padėtis 6 - 7
Duomenų laikmena



Atkarpos nuotrauka / ataskaita

Diag.data

04-06-2020

Matmuo

Naudojimas

tik lietaus vanduo

Atkarpa 68-66
viršutinis šulinys 68
Apatinis šulinys 66
Gyvenvietė / padėtis

Failos nr. 37(6)

Pad.: 8 - 1; Kitos kliūtys, išlūžę vamzdžio gabalai vamzdžio pagrinde, Skerspjuvio sumažinimas = 30%, Lūžusi vamzdžio pradžia plauna gruntą.

Nuotrauka 001
Vaizdo įrašas 00:00:06
atst. srauto kr. 0.00 m
Būklė **BBE.B**
Padėtis 8 - 1
Duomenų laikmena



Atkarpos nuotrauka / ataskaita

Atkarpa 55a-55
viršutinis šulinys 55a
Apatinis šulinys 55
Gyvenvietė / padėtis

Tailhos pr. 37(7)

Diag.data
Matmuo
Naudojimas

04-06-2020

tik lietaus vanduo

Pad.: 7 - 9; Kitos kliūtys, išlūžę vamzdžio gabalai vamzdžio pagrinde, Skerspjūvio sumažinimas = 20%, Luzės vamzdis plauna grunta.

Nuotrauka 001
Vaizdo įrašas 00:00:34
atst. srauto kr. 1.30 m
Būklė **BBE.B**
Padėtis 7 - 9
Duomenų laikmena

is groteliniu



Pad.: 11 - 2; Kitos kliūtys, objektas užspaus tas vamzdžio sujungime, Skerspjūvio sumažinimas = 50%, ties sujungimu, Užspaus ta vamzdžio pradžia TV diagnostika negalima.

Nuotrauka 003
Vaizdo įrašas 00:02:12
atst. srauto kr. 1.40 m
Būklė **BBE.E**
Padėtis 11 - 2
Duomenų laikmena

*Jungtis
Vaizdas iš
kanalo su
linio*



Atkarpos nuotrauka / ataskaita

Atkarpa 55a-55
viršutinis šulinys 55a
Apatinis šulinys 55
Gyvenvietė / padėtis

Trailas p. 37(7)

Diag.data
Matmuo
Naudojimas

04-06-2020

tik lietaus vanduo

Pad.: 5 - 12; Nusistovėjusios
sąnašos, kieta arba sutankinta
medžiaga, Aukštis = 10%, Pilnai
uzkistas vamzdis

Nuotrauka 002
Vaizdo įrašas 00:01:40
atst. srauto kr. 5.40 m
Būklė BBC.C
Padėtis 5 - 12
Duomenų laikmena

is grotelin

L21: 5.4m
Speed: 0cm/s

Atkarpos nuotrauka / ataskaita

Atkarpa 242-241
viršutinis šulinys 242
Apatinis šulinys 241
Gyvenvietė / padėtis

Failos 37(8)

Diag.data

05-06-2020

Matmuo

Naudojimas

tik lietaus vanduo

Pad.: 6; Nusistovėjusios sąnašos, kieta arba sutankinta medžiaga, Aukštis = 20%, Akmenys TV diagnostika negalima.

Nuotrauka 001
Vaizdo įrašas 00:01:05
atst. srauto kr. 1.20 m
Būklė **BBC.C**
Padėtis 6
Duomenų laikmena



Pad.: 5 - 7; Kitos kliūtys, išlūžę vamzdžio gabalai vamzdžio pagrindo, Skerspjuvio sumažinimas = 20%, Luzes vamzdis plauna grunta.

Nuotrauka 002
Vaizdo įrašas 00:03:04
atst. srauto kr. 17.10 m
Būklė **BBE.B**
Padėtis 5 - 7
Duomenų laikmena



Atkarpos nuotrauka / ataskaita

Atkarpa 242-241
viršutinis šulinys 242
Apatinis šulinys 241
Gyvenvietė / padėtis

Tailas 37 (8)

Diag.data
Matmuo
Naudojimas

05-06-2020
tik lietaus vanduo

Pad.: 5 - 7; Nusistovėjusios sąnašos,
kieta arba sutankinta medžiaga,
Aukštis = 10%, Akmenys TV
diagnostika negalima.

Nuotrauka 003
Vaizdo įrašas 00:03:45
atst. srauto kr. 20.40 m
Būklė BBC.C
Padėtis 5 - 7
Duomenų laikmena



Atkarpos nuotrauka / ataskaita

Atkarpa 32a
viršutinis šulinys 32a
Apatinis šulinys 32
Gyvenvietė / padėtis

Diag.data
Matmuo
Naudojimas

05-06-2020
tik lietaus vanduo

Tailas 37 (9)

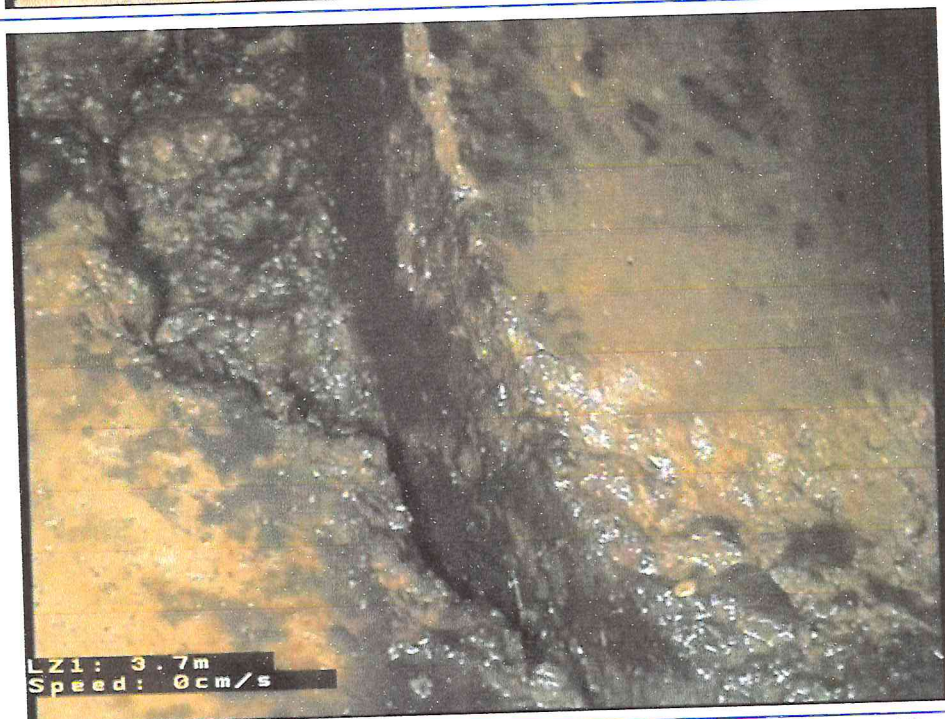
Pad.: 5 - 7; Kitos kliūtys, išlūžę vamzdžio gabalai vamzdžio pagrinde, Skerspjūvio sumažinimas = 10%, Luzes vamzdis plauna grunta.

Nuotrauka 001
Vaizdo įrašas 00:01:18
atst. srauto kr. 1,70 m
Būklė BBE.B
Padėtis 5 - 7
Duomenų laikmena



Pad.: 6 - 9; Kitos kliūtys, išlūžę vamzdžio gabalai vamzdžio pagrinde, Skerspjūvio sumažinimas = 20%, Luzes vamzdis plauna grunta.

Nuotrauka 002
Vaizdo įrašas 00:02:16
atst. srauto kr. 3,70 m
Būklė BBE.B
Padėtis 6 - 9
Duomenų laikmena



Atkarpos nuotrauka / ataskaita

Atkarpa 32a
viršutinis šulinys 32a
Apatinis šulinys 32
Gyvenvietė / padėtis

Taikas 37(a)

Diag.data
Matmuo
Naudojimas

05-06-2020

tik lietaus vanduo

Pad.: 7 - 9; Kitos kliūtys, išlūžę vamzdžio gabalai vamzdžio pagrindu, Skerspjūvio sumažinimas = 20%, Luzes vamzdis plauna grunta.

Nuotrauka 003
Vaizdo įrašas 00:03:36
atst. srauto kr. 11,50 m
Būklė **BBE.B**
Padėtis 7 - 9
Duomenų laikmena



Pad.: 5 - 7; Nusistovėjusios sąnašos, smulki medžiaga, Aukštis = 10%, Smėlis.

Nuotrauka 004
Vaizdo įrašas 00:04:31
atst. srauto kr. 13,70 m
Būklė **BBC.A**
Padėtis 5 - 7
Duomenų laikmena



Atkarpos nuotrauka / ataskaita

05-06-2020

Atkarpa 315-315a
viršutinis šulinys 315
Apatinis šulinys 315a
Gyvenvietė / padėtis

Diag.data
Matmuo
Naudojimas

tik lietaus vanduo

Taukai s. 37 (10)

Pad.: 2 - 4; Kitos kliūtys, išlūžę vamzdžio gabalai vamzdžio pagrindu, Skerspjuvio sumažinimas = 10%, Luzes vamzdis plauna grunta.

Nuotrauka	001
Vaizdo įrašas	00:01:09
atst. srauto kr.	0,00 m
Būklė	BBE.B
Padėtis	2 - 4
Duomenų laikmena	



Pad.: 2 - 5; Kitos kliūtys, išlūžę vamzdžio gabalai vamzdžio pagrindu, Skerspjuvio sumažinimas = 10%, Luzes vamzdis plauna grunta.

Nuotrauka	002
Vaizdo įrašas	00:02:10
atst. srauto kr.	4,20 m
Būklė	BBE.B
Padėtis	2 - 5
Duomenų laikmena	



Atkarpos nuotrauka / ataskaita

Atkarpa **315-315a**
viršutinis šulinys 315
Apatinis šulinys 315a
Gyvenvietė / padėtis

Diag.data
Matmuo
Naudojimas

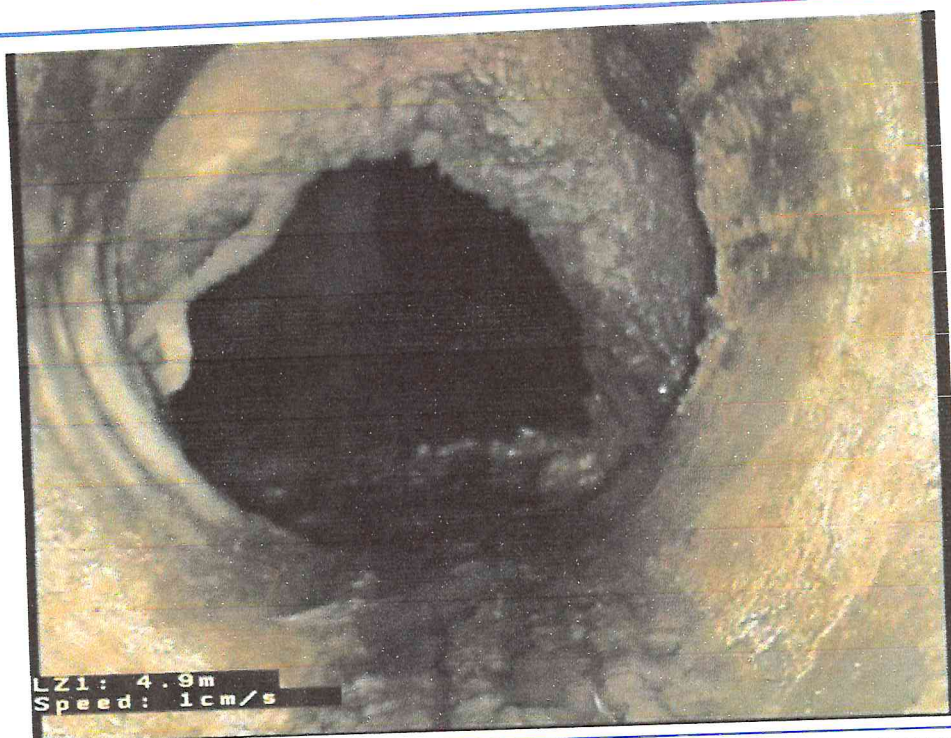
05-06-2020

tik lietaus vanduo

Tailas p. 37(10)

Pad.: 5 - 7; Nusistovėjusios sąnašos, smulki medžiaga, Aukštis = 10%, smėlis

Nuotrauka **004**
Vaizdo įrašas 00:03:21
atst. srauto kr. 4,90 m
Būklė **BBC.A**
Padėtis 5 - 7
Duomenų laikmena



Pad.: 8 - 11; Kitos kliūtys, išlūžę vamzdžio gabalai vamzdžio pagrindu, Skerspjuvio sumažinimas = 20%, Luzes vamzdis plauna grunta.

Nuotrauka **003**
Vaizdo įrašas 00:02:35
atst. srauto kr. 5,00 m
Būklė **BBE.B**
Padėtis 8 - 11
Duomenų laikmena



Atkarpos nuotrauka / ataskaita

Atkarpa 75a-71a
viršutinis šulinys 75a
Apatinis šulinys 71a
Gyvenvietė / padėtis

Tailor p. 32(2)

Diag.data
Matmuo
Naudojimas

28-05-2020

tik lietaus vanduo

Pad.: 7 - 10; Kitos kliūtys, išlūžę vamzdžio gabalai vamzdžio pagrindu, Skerspjūvio sumažinimas = 20%, Luzes vamzdis plauna grunta.

Nuotrauka	001
Vaizdo įrašas	00:00:06
atst. srauto kr.	0,00 m
Būklė	BBE.B
Padėtis	7 - 10
Duomenų laikmena	



Pad.: 5 - 7; Nusistovėjusios sąnašos, kieta arba sutankinta medžiaga, Aukštis = 20%, Akmenys TV diagnostika negalima.

Nuotrauka	002
Vaizdo įrašas	00:03:11
atst. srauto kr.	9,40 m
Būklė	BBC.C
Padėtis	5 - 7
Duomenų laikmena	



Atkarpos nuotrauka / ataskaita

Atkarpa 55b-45

viršutinis šulinys 55b

Apatinis šulinys 45

Gyvenvietė / padėtis

Taikos p.32(4)

Diag.data

05-06-2020

Matmuo

Naudojimas

tik lietaus vanduo

Pad.: 5 - 7; Bendra nuotrauka, Akmenys TV diagnostika negalima.

Nuotrauka 001

Vaizdo įrašas 00:02:17

atst. srauto kr. 1.90 m

Būklė BDA

Padėtis 5 - 7

Duomenų laikmena

Haltung: 55b-45

oberer Schacht: 55b

unterer Schacht: 45

Insp.-Richtung: srauto kryptimi

Haltungslänge: m

Kanalsystem: tik lietaus vanduo

Profil: apskritas

Höhe: mm Breite: mm

Material:

Operator: Georgijus Serstabojevas

Straße:

Ort:

LZ1: 1.9m
Speed: 0cm/s

Pad.: 2 - 3; Bendra nuotrauka, Luzes vamzdis plauna grunta.

Nuotrauka 002

Vaizdo įrašas 00:02:59

atst. srauto kr. 2.20 m

Būklė BDA

Padėtis 2 - 3

Duomenų laikmena

LZ1: 2.2m
Speed: 0cm/s

Atkarpos nuotrauka / ataskaita

Atkarpa 57-66
viršutinis šulinys 57
Apatinis šulinys 66
Gyvenvietė / padėtis

Taikos p. 32 (5)

Diag.data
Matmuo
Naudojimas

05-06-2020
tik lietaus vanduo

Pad.: 12 - 12; Bendra nuotrauka,
Lūžusi vamzdžio pradžia plauna
gruntą.

už 2,25m lūžęs
vamzdis plauna
gruntą.

Nuotrauka 001

Vaizdo įrašas 00:03:33
atst. srauto kr. -0,30 m
Būklė BDA
Padėtis 12 - 12
Duomenų laikmena



Šulinys LK ponios antžeminis,
Atliekant TV diagnostiką priartėja prie vandens.
TV toliau buvo negalima.
24 žiniai.

Atkarpos nuotrauka / ataskaita

Atkarpa 75a-75
viršutinis šulinys 75a
Apatinis šulinys 75
Gyvenvietė / padėtis

Tailas 34(i)

Diag.data
Matmuo
Naudojimas

08-06-2020

tik lietaus vanduo

Pad.: 3 - 8; Nusistovėjusios sąnašos,
kieta arba sutankinta medžiaga,
Aukštis = 30%, Akmenys TV
diagnostika negalima.

Nuotrauka 001
Vaizdo įrašas 00:01:41
atst. srauto kr. 12.00 m
Būklė BBC.C
Padėtis 3 - 8
Duomenų laikmena



Atkarpos nuotrauka / ataskaita

Atkarpa 91-42
viršutinis šulinys 91
Apatinis šulinys 42
Gyvenvietė / padėtis

Diag.data
Matmuo
Naudojimas

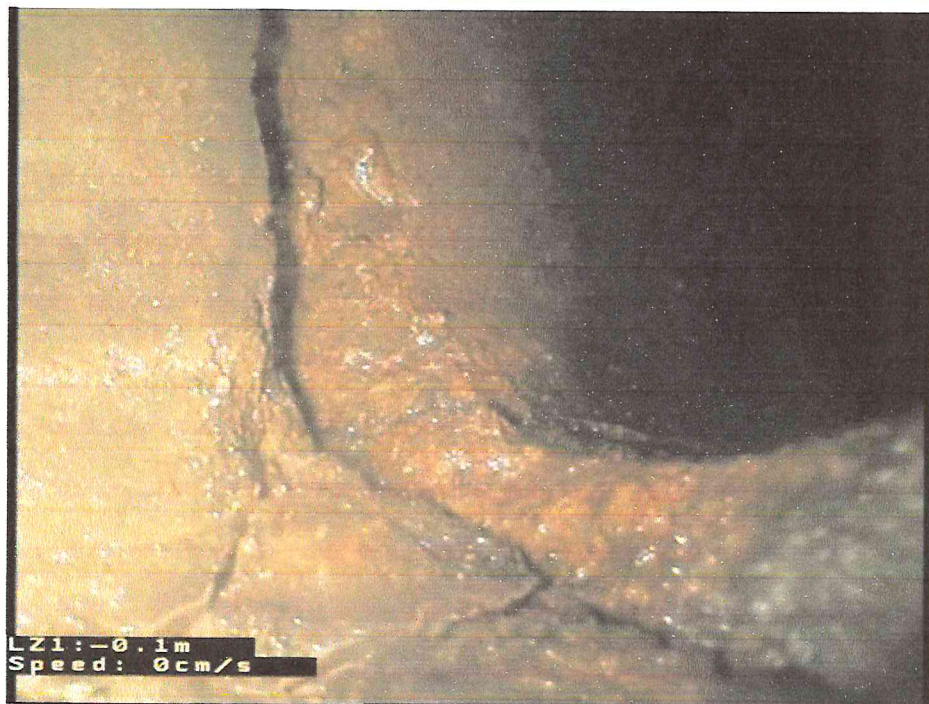
08-06-2020

Tailios 34

Pad.: 6 - 9; Kitos kliūtys, išlūžę vamzdžio gabalai vamzdžio pagrindu, Skerspjuvio sumažinimas = 20%, Lūžusi vamzdžio pradžia plauna gruntą.

Nuotrauka 002

Vaizdo įrašas 00:02:13
atst. srauto kr. -0.10 m
Būklė **BBE.B**
Padėtis 6 - 9
Duomenų laikmena

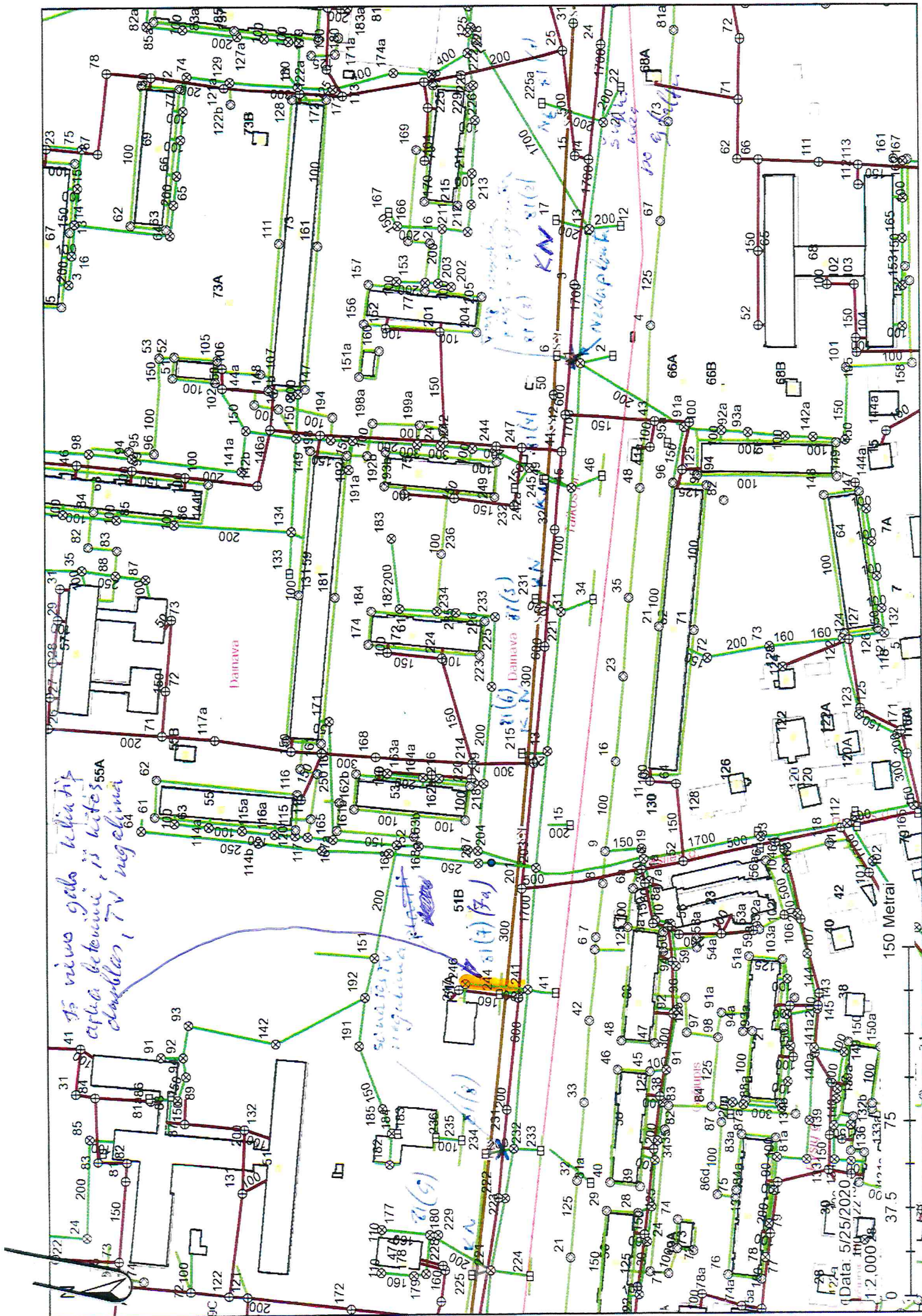


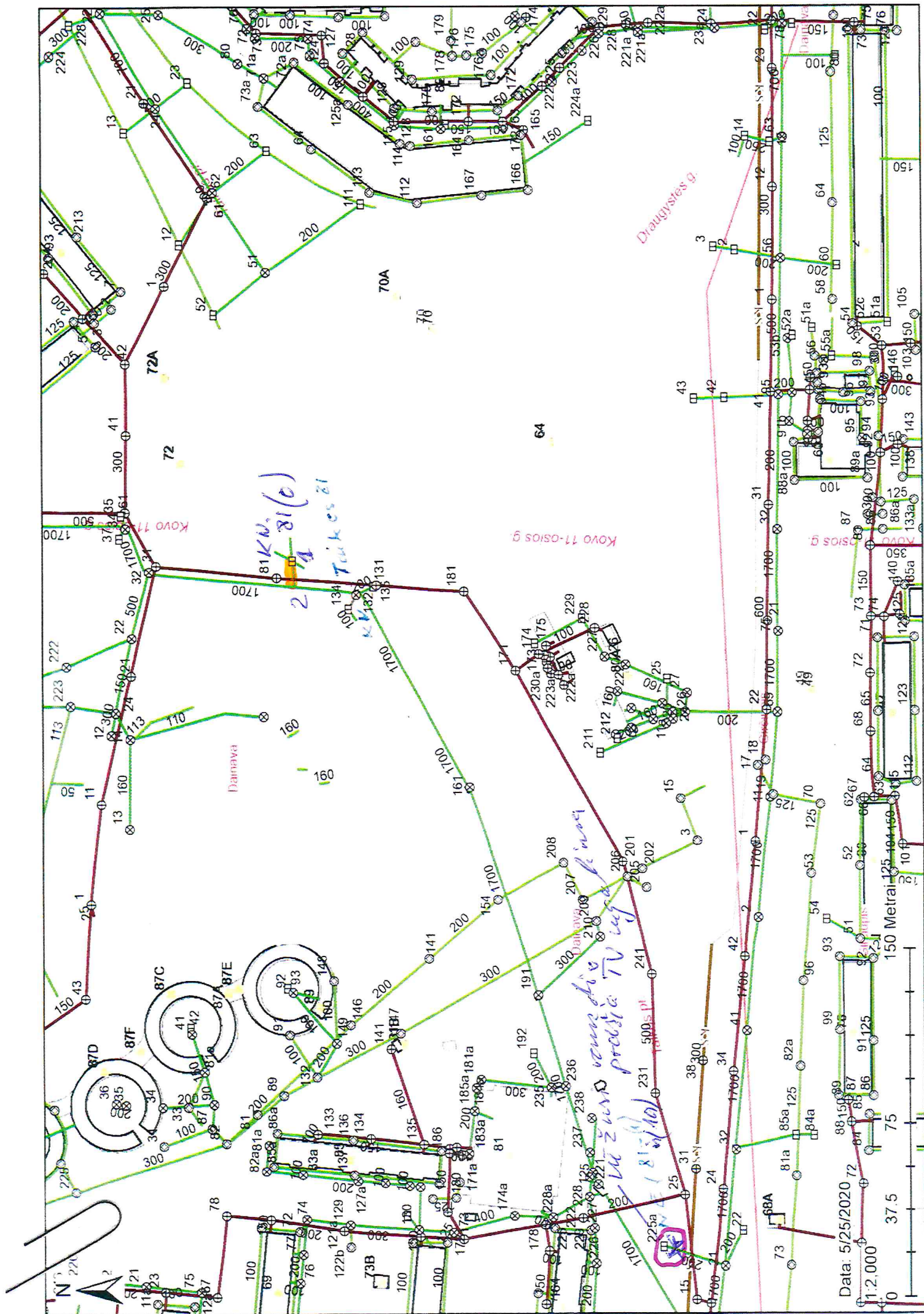
Pad.: 5 - 7; Kitos kliūtys, išlūžę vamzdžio gabalai vamzdžio pagrindu, Skerspjuvio sumažinimas = 20%, Lūžusi vamzdžio pradžia plauna gruntą.

Nuotrauka 001

Vaizdo įrašas 00:00:29
atst. srauto kr. 0.00 m
Būklė **BBE.B**
Padėtis 5 - 7
Duomenų laikmena







Atkarpos nuotrauka / ataskaita

Atkarpa 1-2

viršutinis šulinys 1

Apatinis šulinys 2

Gyvenvietė / padėtis

Diag.data

01-06-2020

Matnuo

Naudojimas

tik lietaus vanduo

Taišas P. 81 (0)

Pad.: 5 - 8; Nusistovėjusios sąnašos,
kieta arba sutankinta medžiaga,
Aukštis = 20%, ss

Nuotrauka 001

Vaizdo įrašas 00:01:22

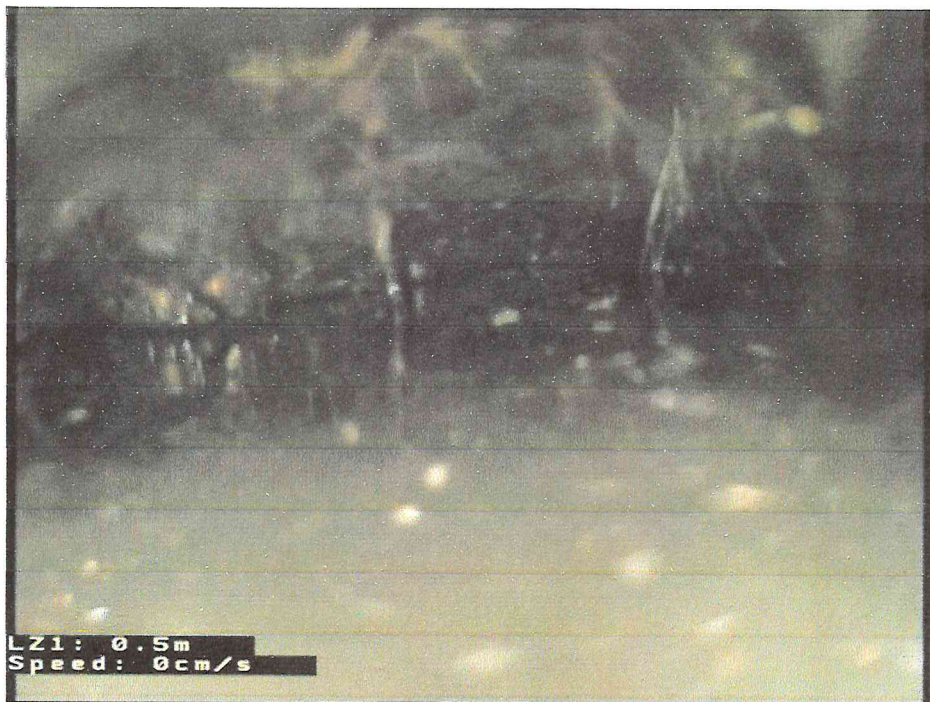
atst. srauto kr. 0.60 m

Būklė **BBC.C**

Padėtis 5 - 8

Duomenų laikmena

Po pirmo plovimo



Pad.: 4 - 7; Nusistovėjusios sąnašos,
smulki medžiaga, Aukštis = 2%,
Smėlis.

Nuotrauka 002

Vaizdo įrašas 00:04:06

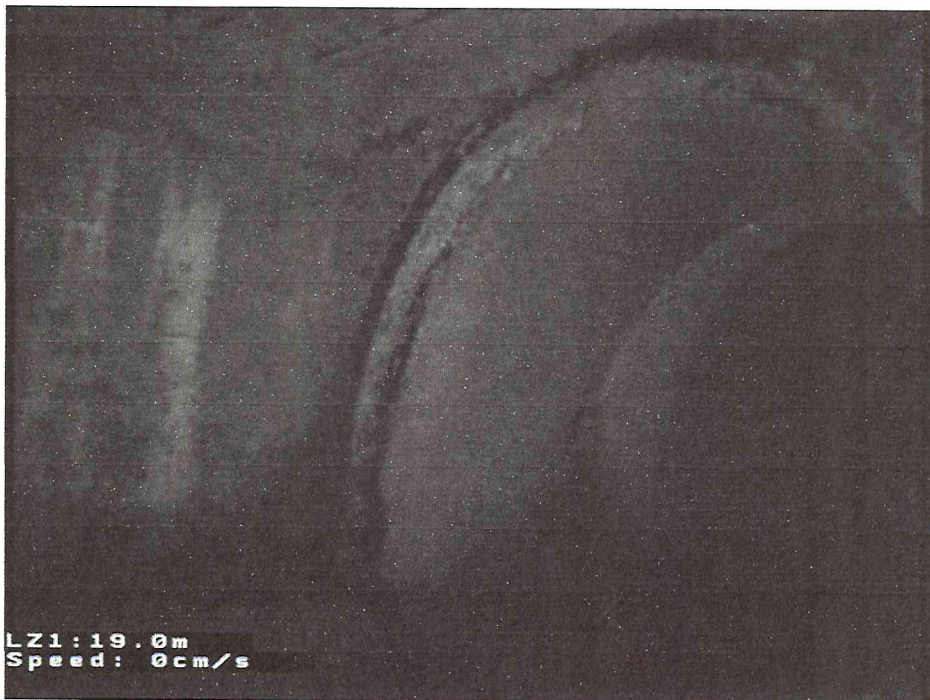
atst. srauto kr. 19.00 m

Būklė **BBC.A**

Padėtis 4 - 7

Duomenų laikmena

Po pakartotinio
plovimo,
kanalas
uždaras



Atkarpos nuotrauka / ataskaita

Atkarpa 225a-21

viršutinis šulinys 225a

Apatinis šulinys 21

Gyvenvietė / padėtis

Diag.data

01-06-2020

Matmuo

Naudojimas

tik lietaus vanduo

Tailas p. 81 (1a)

Pad.: 5 - 8; Kitos kliūtys, išlūžę vamzdžio gabalai vamzdžio pagrinde, Skerspjūvio sumažinimas = 20%, Lūžusi vamzdžio pradžia plauna gruntą.

Nuotrauka 001

Vaizdo įrašas 00:06:59

atst. srauto kr. -0,10 m

Būklė BBE.B

Padėtis 5 - 8

Duomenų laikmena

